

# Polisområde Stockholm syd

Lena Holmstedt, Gruppchef Brott i nära relation

Anna Wolter Eriksson, Gruppchef Brottsoffer och personsäkerhet



# BIN Stockholm syd

Huvudkontor i Västberga och där finns 5 grupper som handlägger brott mot vuxna i nära relation.

Lokalt placerade är 4 grupper som handlägger brott mot barn

Södertälje

Flemingsberg

Haninge

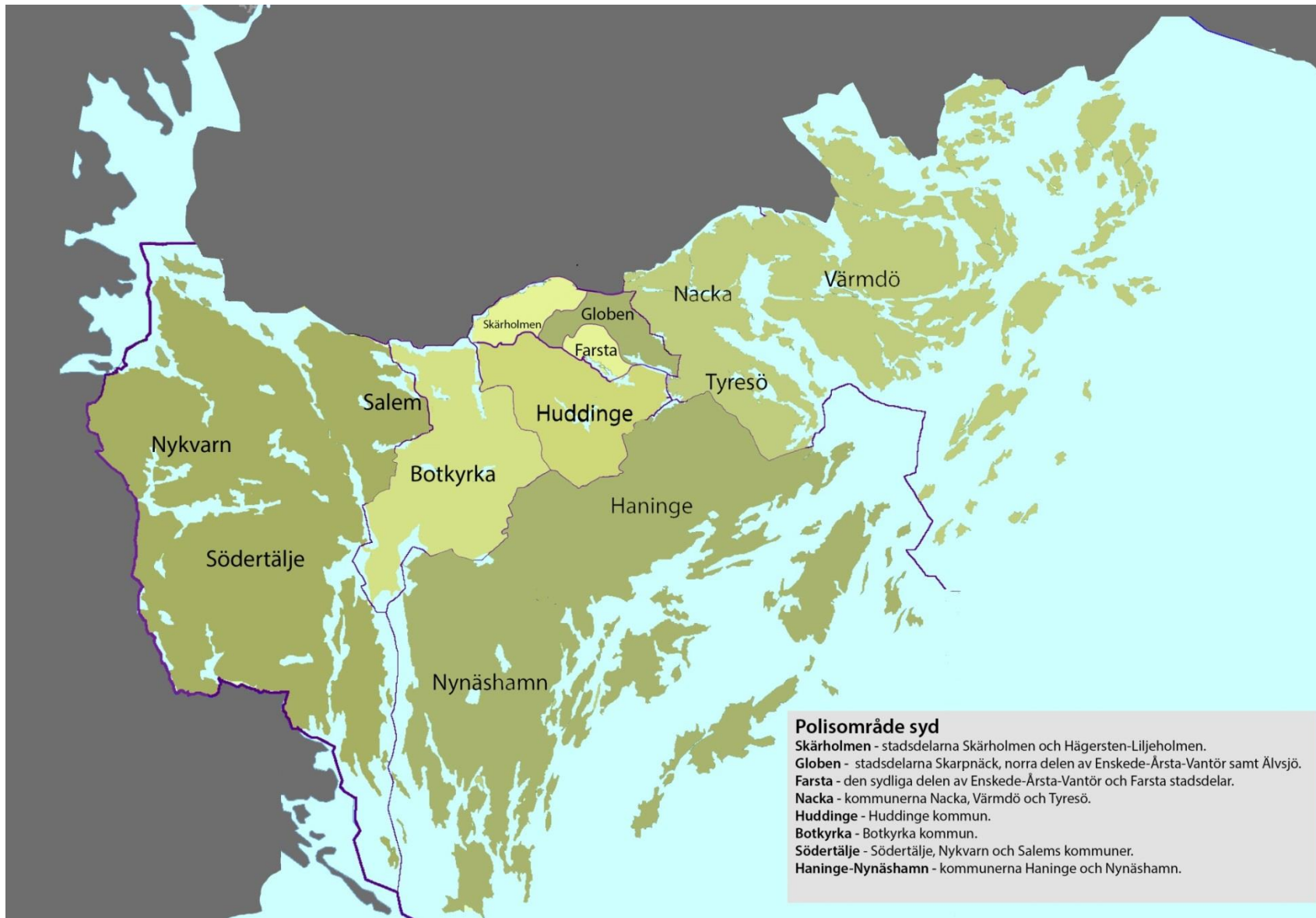
Nacka



# Brottsoffer och Personsäkerhet BOPS Stockholm Syd

- Poliser och civilanställda, huvudkontor Västberga
- Säkra rättsprocessen, avlasta utredare
- Stöd och skydd till brottsutsatta
- Nära samarbete med Socialtjänsten
- Akut skydd och stöd till långsiktig förändring
- Säkerhet
- Vittnesstöd/skydd
- Förmedling till frivilligorganisationer t ex BOJ

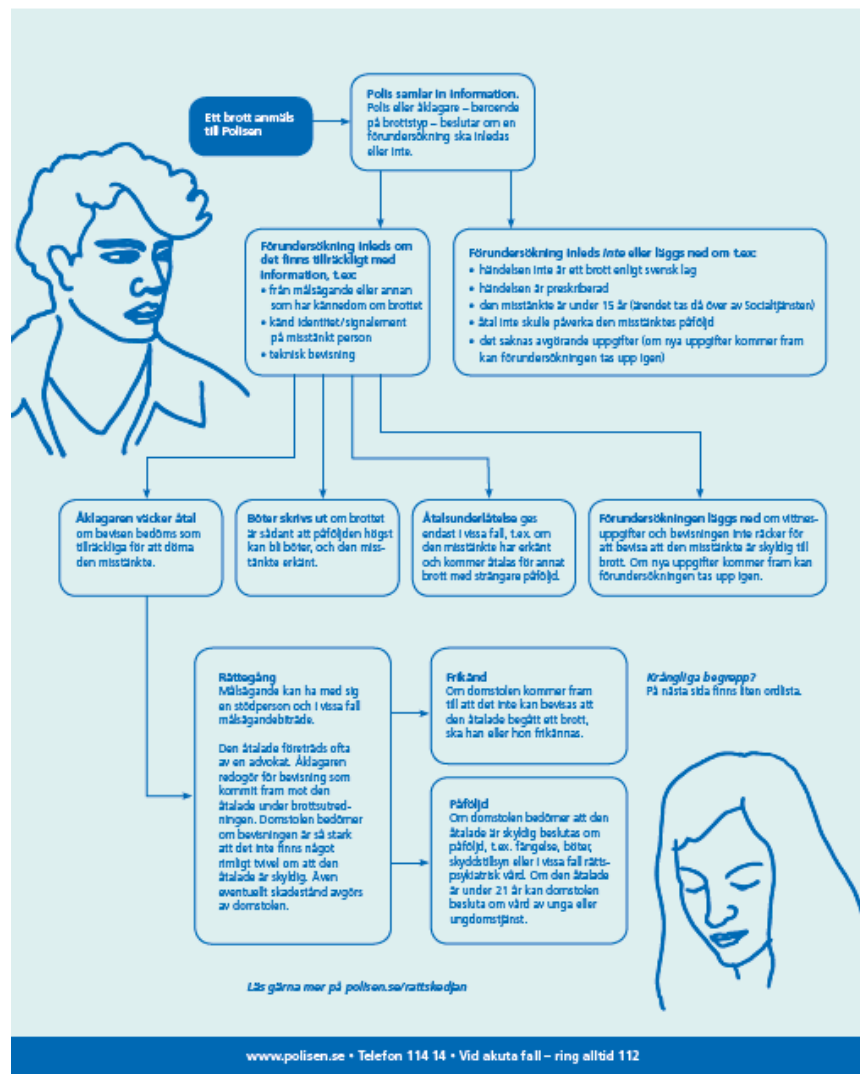




# Vart vänder jag mig

- Till närmaste polisstation
- Ring 114 14 – ej akuta fall
- **Ring 112 – pågående brottslighet**
- I inte akuta fall och dagtid ska personer som redan har kontakt med utredare och/eller handläggare hos polisen, i första hand vända sig dit.

# Det här händer när ett brott anmäls till Polisen



# Måste jag ha bevis ?

## Kan jag vara anonym ?

För att göra en anmälan krävs inte att man lämnar sitt namn eller att man har faktisk bevisning.

Huvudsaken är att man hindrar ett pågående brott.

Men...

För att en åklagare ska kunna väcka åtal, så att det blir rättegång behövs olika slags bevisning, bland annat vittnesuppgifter.

