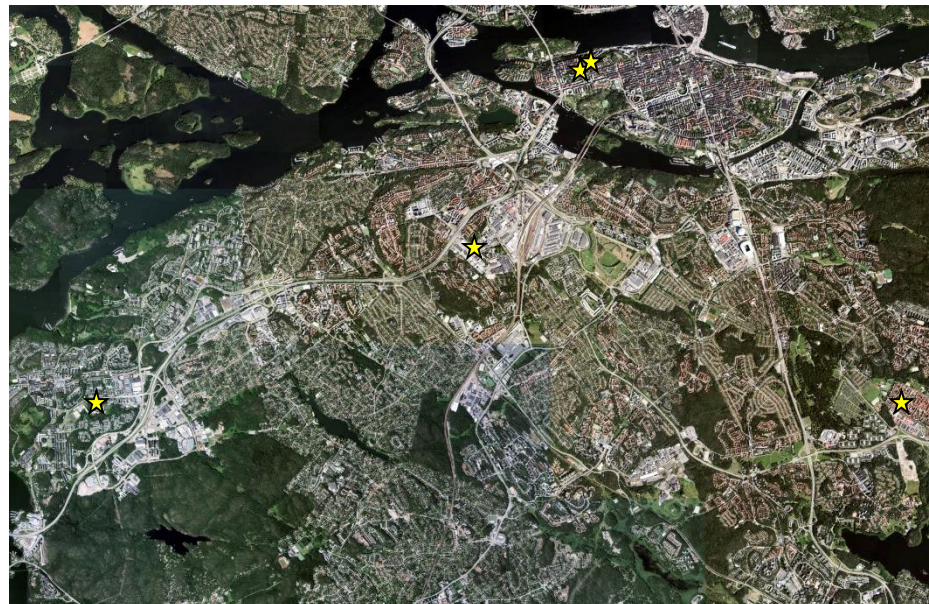




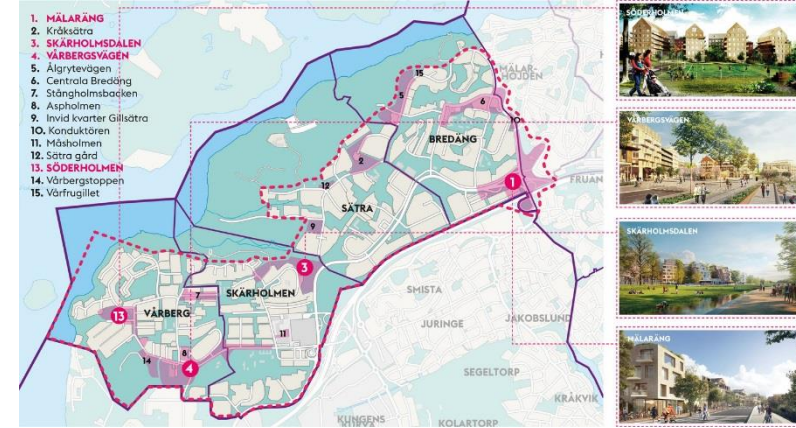
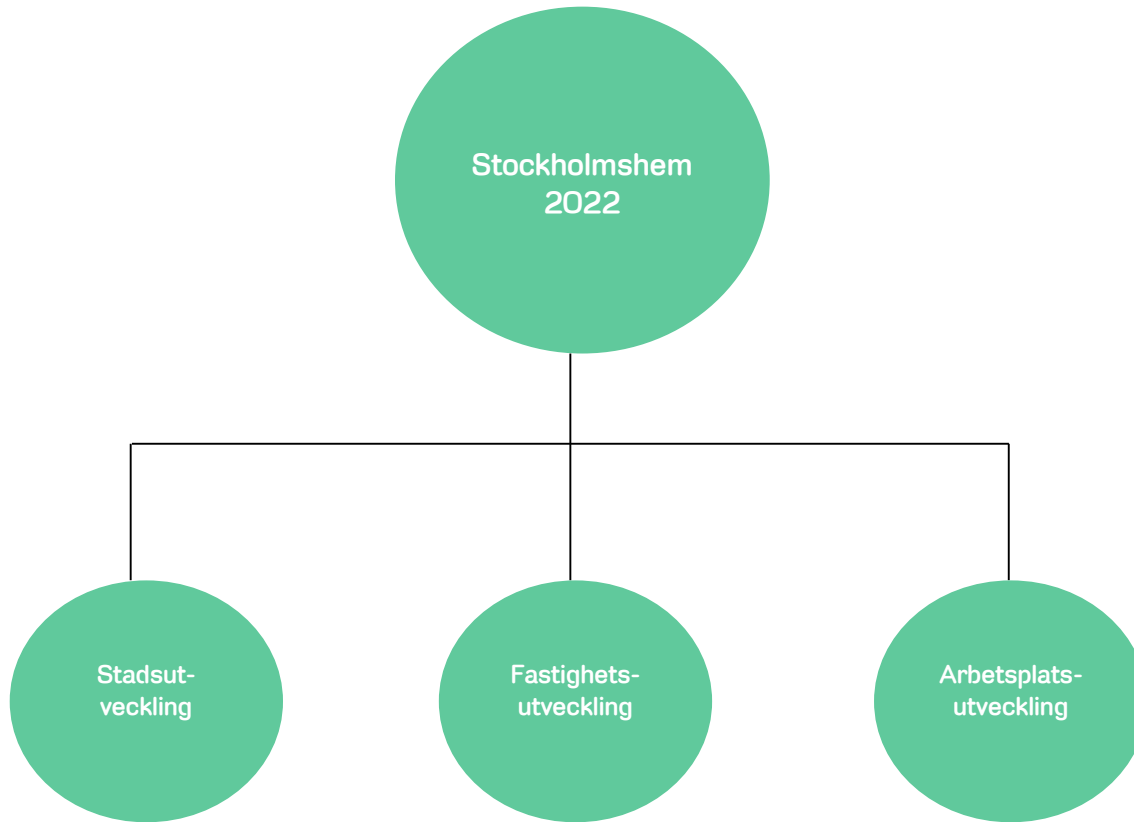
# Stockholmshem 2022 - Vår framtidsresa

# Vårt uppdrag

- Omlokalisera till Skärholmen
- Frigöra mark och skapa arbetstillfällen
- Samlokalisera
- Samverkan Kulturhuset/Stadsteatern, Sisab etc
- Del av Fokus Skärholmen
- Internt: Placera detta i en kontext
  - Engagemang och delaktighet

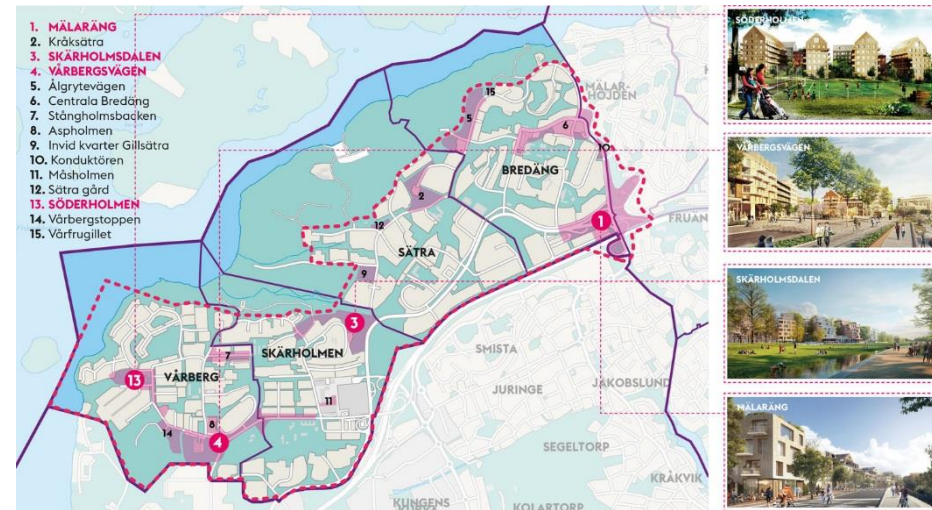


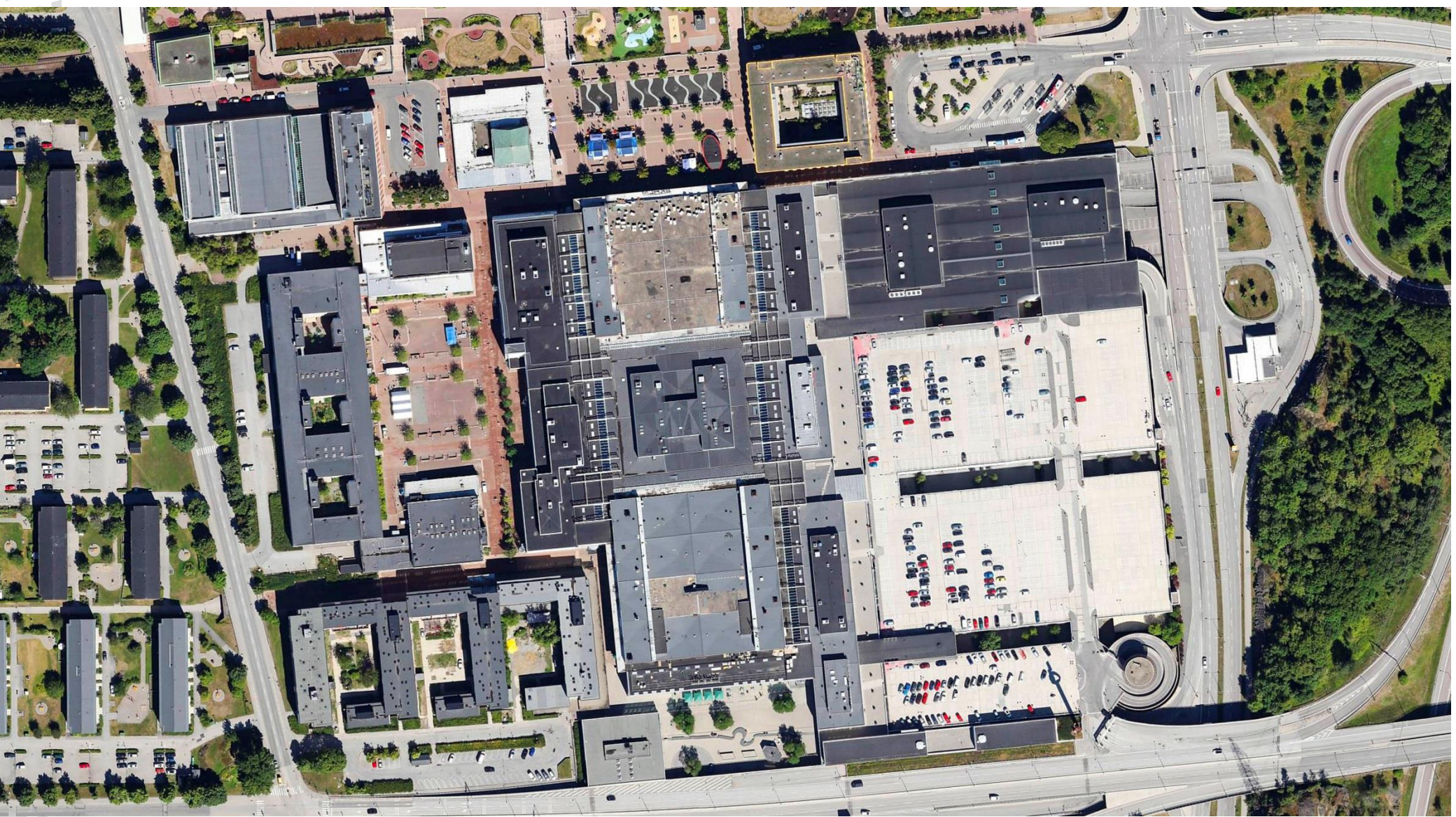
# Stockholmshem 2022



# Projekt Stadsutveckling = samverkan

- Samverkan inom Fokus Skärholmen, staden och privata aktörer
  - Mikro/makroperspektiv
  - Bidra till en trygg och sammanhållen stadsdel?
  - Samverkan är nyckeln till framgång





# Projekt Fastighetsutveckling

- 18 våningar, 14 våningar bostäder
- 100/4800/500
- Ca 300 medarbetare
- Bidra till stadsdelens varumärke och attraktivitet
  - Vår fastighet en signalgivare för Fokus Skärholmen
  - Husets gestaltning och utformning
  - Arkitektur och design påverkar beteenden
  - Skapa en plats att mötas på



# Projekt arbetsplatsutveckling - vår framtid i fokus

- Lokalens design utformas för att stödja arbetssätt, digitalt och fysiskt
- Flytten en katalysator för förändringsresa
- Ett sätt att levandegöra vårt varumärke, integrerat bostäder och kontor



# Social hållbar stadsutveckling

- Ägardirektiv:

“AB Svenska Bostäder som ankarbyggherre och AB Stockholmshem ska tillsammans med berörda nämnder bidra till att utveckla Fokus Skärholmen till **profilprojekt** för **socialt hållbar stadsutveckling**. Detta förutsätter ett nära samarbete inom staden. Ett särskilt fokus i projektet är att sträva efter nya arbetssätt, innovativa lösningar och förstärkt samverkan mellan berörda nämnder och bostadsbolag i syfte att identifiera synergier och gemensamma åtaganden”





# Social hållbarhet

## Trygghet/boende och stadsmiljö

- Platsens förutsättningar. Flödeskartläggningar, inte skapa otrygga passager/ytor
- Gestaltning som signalerar värme/ materialval av vikt
- Stockholmshem program/standard kring trygghet vid ombyggnad/nyproduktion – "Trygghetspaket".  
Kriterier: Dörrar, låsning, sikt i källarplan, belysning, säkerhet allmänna utrymmen
- Trygghetsvärdar - Kontinuitet och långsiktighet

## Kvinnor och barns tillgång till det offentliga rummet/kulturutbud för unga

- Lokala behov – engagera de boende
- Samarbetet med Kulturhuset/Stadsteater
- Kommersiella ytor i huset
- Samverkan av vikt! Trygg närmiljö.

# Hantera utmaningar genom samverkan

- Lätt att hamna i stuprör – tillsammans lyfta blicken – mikro/makro. Ensam är inte stark!
- Grönnytefaktorer – beroende på platsens beskaffenheter – kreativa
- Ej rådighet över all mark
- Vad syftar allt till?
  - *“Vårt gemensamma mål är att stadsdelarna ska vara trygga, tillgängliga och trivsamma”*

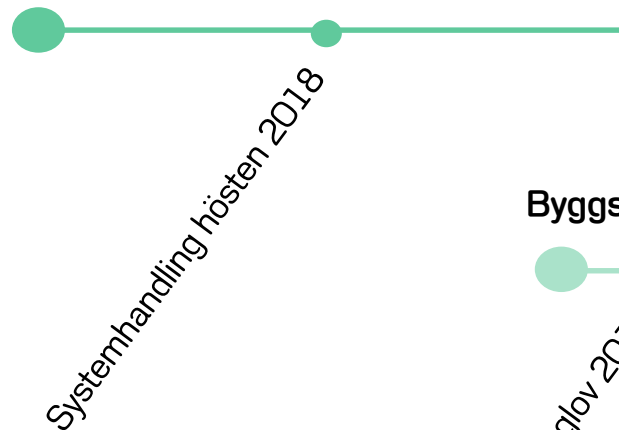


# Projektskeden/milstolpar

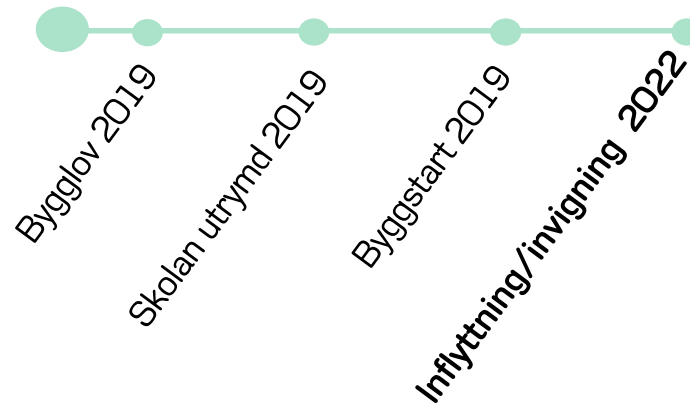
## Detaljplaneskede



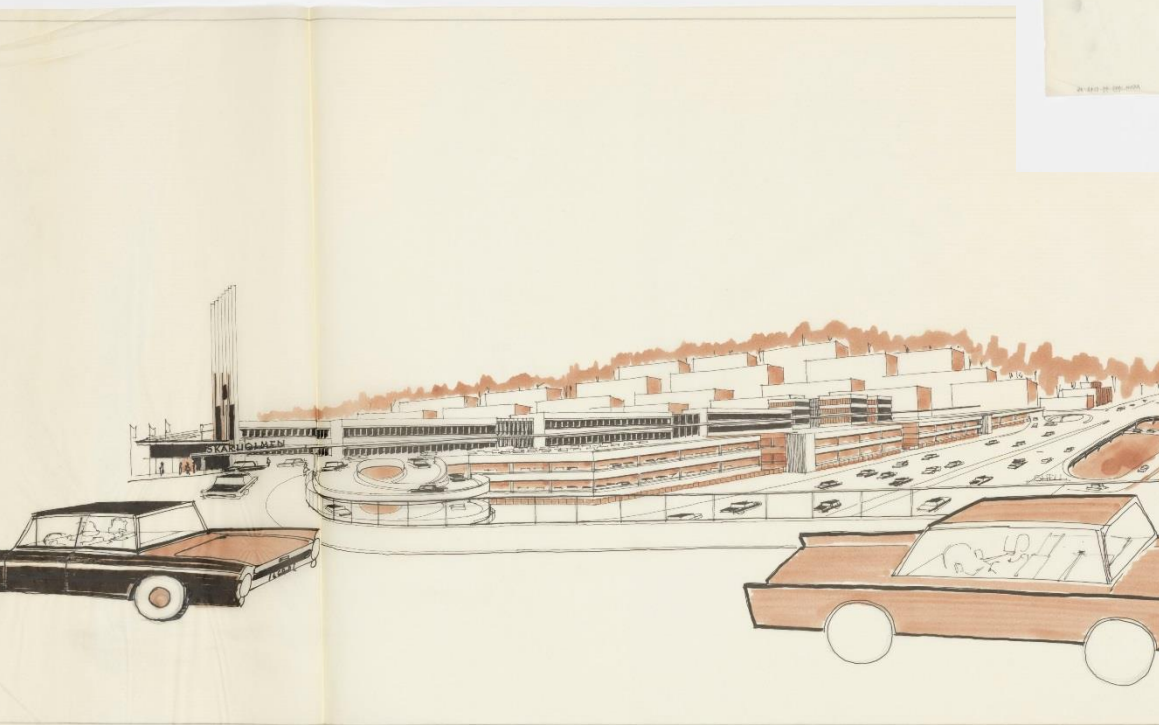
## Systemskede



## Byggskede



Tack för mig!



# Fokus Skärholmen gjuter liv och bidrar till utvecklingen

