

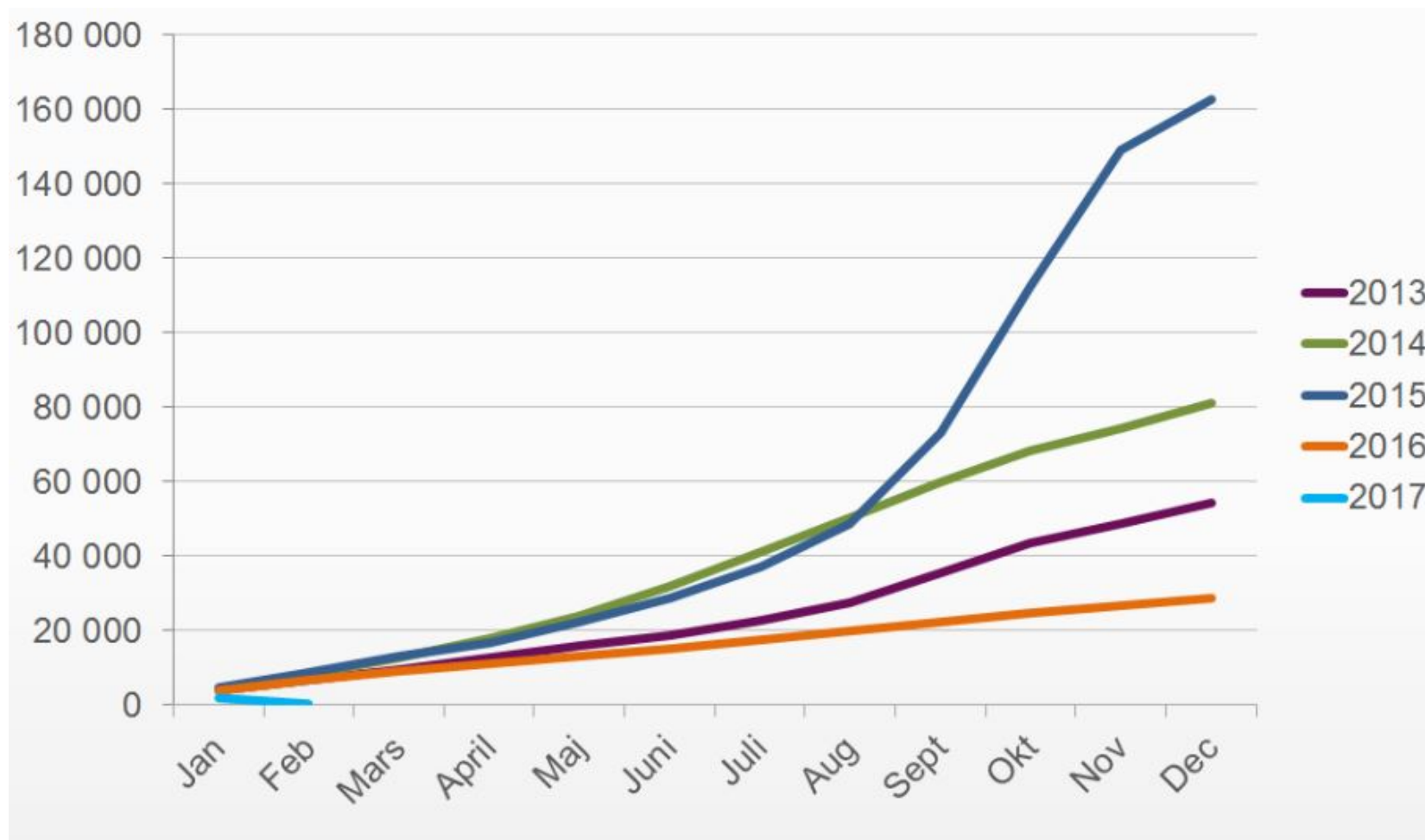
Mottagande och boende för nyanlända

Anna Mölgård

Samordnare för bostäder för nyanlända



Antal asylsökande 2013-2016



Källa: Migrationsverket 2017-02-13

Hur gick 2016?

Bosättningslag sedan 1 mars 2016

Kommuntal 2 810 gav 2 436 som vill flytta hit

Vi klarar målet att alla ska få en bostad senast 30/4 2017

2016 är fördelningen ABO/EBO ca 50/50



Aktuellt 2017

Kommuntal 2017 är 2 858 personer

Prognos 2017 per månad

40 familjer från mars

125 ensamhushåll från mars

Olika typer av uppehållstillstånd

Temporärt eller Permanent

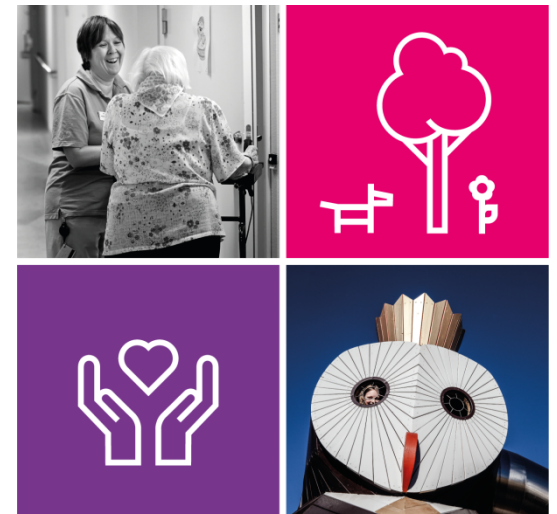
ABO/EBO beräknas bli 60/40



Prioriterad uppgift att hitta boendelösningar

Under 2016 och 2017 behövs det bostäder för 6 000 kommunplacerade nya Stockholmare med uppehållstillstånd

- Markanvisningar för permanenta lösningar – SHIS
- Modulhus
- Bostäder inom stadens egna bolag och förvaltningar
- Privata fastigheter, tex ombyggda kontor
- Privatbostäder
- Vandrarhemsplatser
- Kollektivboenden



Stockholmshem, Spånga/Kopparbacken, 160523



Illustration från gård

Stockholmshem, Spånga/Kopparbacken, 160523



Illustration översikt från sydväst

Hyra av privatbostad

- Stockholms stad står för hyresavtal med privatpersonen och hyr sedan i sin tur ut till den nyanlände.
- Staden söker:
 - Del av rum (4 000 kronor)
 - Lägenhet (8 000 kronor)
 - Villor och radhus (12 000 kronor)
- För samtliga gäller möjlighet att laga mat samt tillgång till dusch och tvätt.

Kommunikationspaket

1. stockholm.se/flyktingar

- Bred samlad information och senaste status

2. Hallå Stockholmare (lokaltidningen)

- Månadsnotis anpassad för berörd stadsdel
- Månadsannons generell för övriga stadsdelar

3. Informationsblad

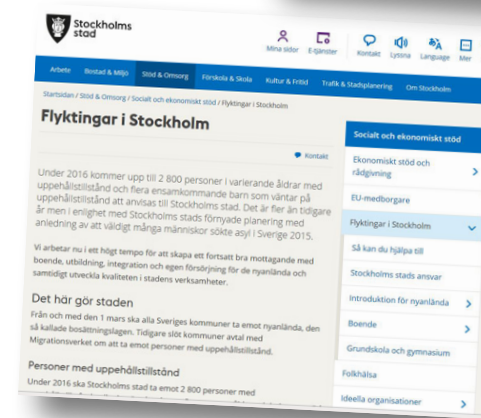
- Grundinformation och lokal information/berört område
- I brevlådan till närboende och mail till medborgarkontor, bibliotek etc.

4. Informationsmöten

- Anordnas i samband vid verksamhetsförändring 9/3

5. Internt Frågor och svars-dokument

- Stöd för medarbetare inom Stockholms stad
- Uppdateras för lokal användning vid specifika tillfällen



Intro Stockholms uppdrag

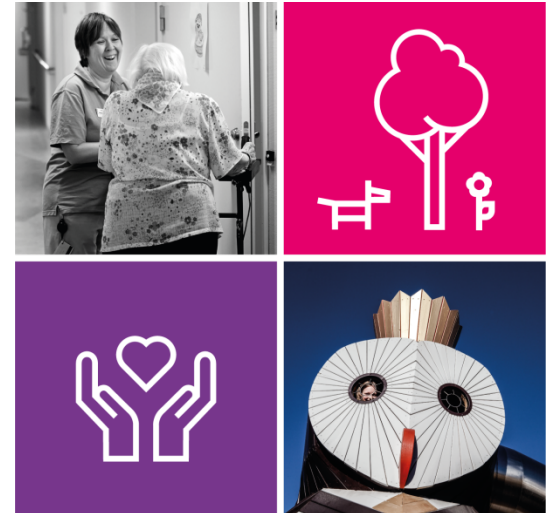
Boende-
förmedling

Ekonomiskt
bistånd

Socialt stöd

Vad har vi inte gjort som andra testat

- Vi tar inte ordinarie lägenheter från bostadsbolagen
- Inte köpt bostadsrätter
- Byggt Attefallshus
- Sagt NEJ!



Samordnare Bostäder för nyanlända



Anna Mölgård
anna.molgard@stockholm.se
076-122 98 94